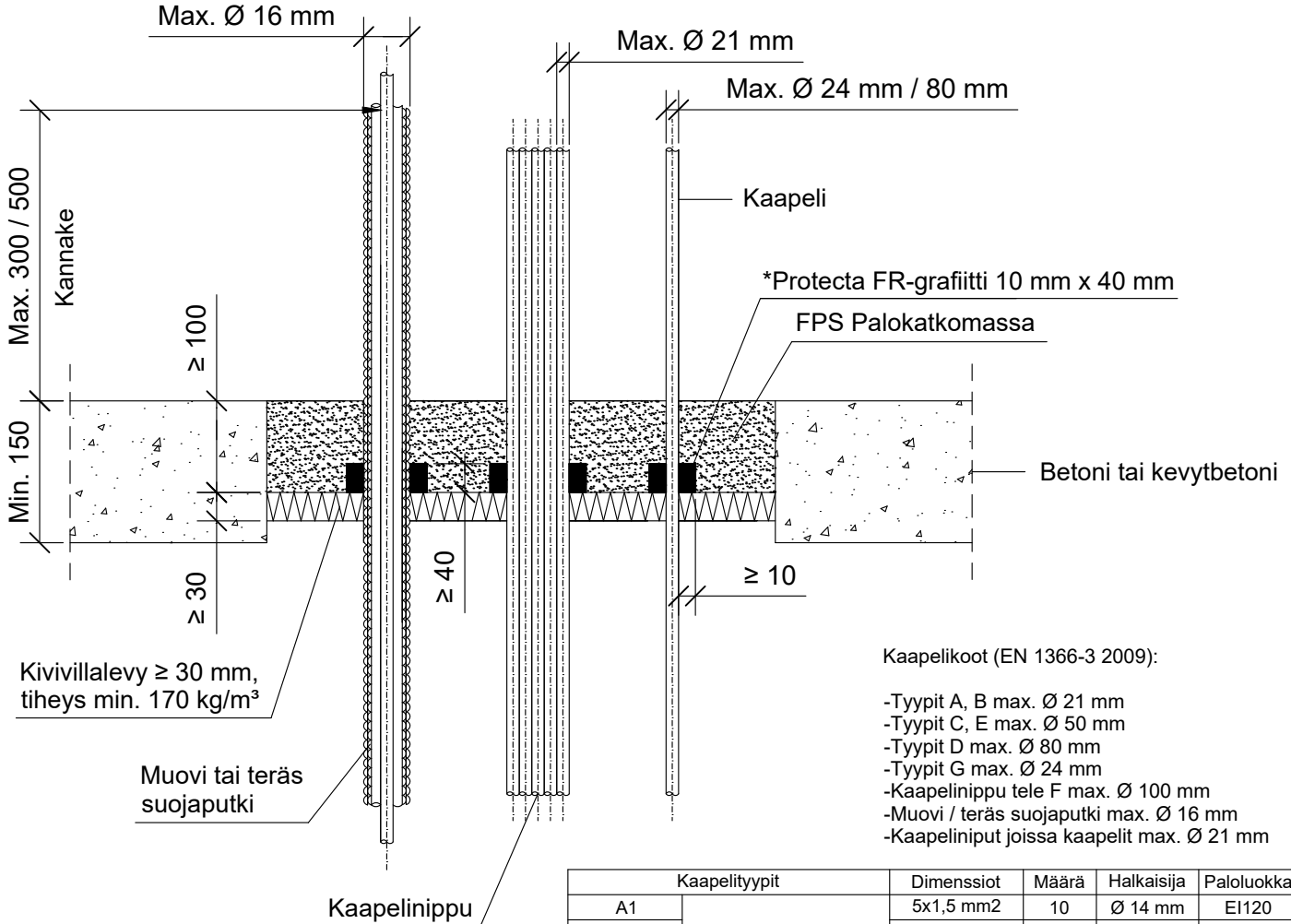


KOHDE

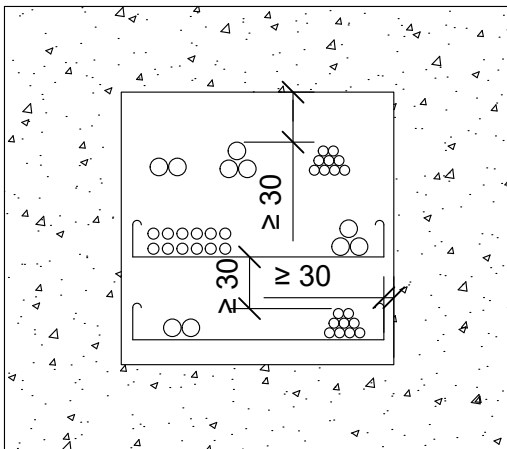
SISÄLTÖ

KAAPELILÄPIVIENTI OSASTOIVASSA BETONI VÄLIPOHJASSA

MUUT HUOMIOT:



Max. aukon koko 600 mm x 600 mm.



Kaapelityypit		Dimensiot	Määrä	Halkaisija	Paloluokka
A1	Pieni vaippainen kaapeli	5x1,5 mm ²	10	Ø 14 mm	EI120
A2		5x1,5 mm ²	10	Ø 11,2 mm	EI60
A3		5x1,5 mm ²	10	Ø 13 mm	EI120
B	Keskikokoinen vaippainen kaapeli	1x95 mm ²	2	Ø 18 mm	EI120
C1		4x95 mm ²	1	Ø 40 mm	EI120
C2		4x95 mm ²	1	Ø 48,4 mm	EI60
C3	Suuri vaippainen kaapeli	4x95 mm ²	1	Ø 42 mm	EI60
D1		4x185 mm ²	1	Ø 52 mm	EI90
D2		4x185 mm ²	1	Ø 64 mm	EI120
D3	Keskikokoinen vaippainen kaapeli	4x185 mm ²	1	Ø 58 mm	EI90
E		1x185 mm ²	2	Ø 23 mm	EI60
F	Kaapelirippu (tele) Ø 100 mm	20x20x0,6 mm	40	Ø 15 mm	EI120
G1	Vaipaton kaapeli	1x95 mm ²	1	Ø 14,1 mm	EI30
G2	Vaipaton kaapeli	1x185 mm ²	1	Ø 19,3 mm	EI30
H	Teräksinen suojaputki	-	3	Ø 16 mm	EI120
I	Muovinen suojaputki	-	3	Ø 16 mm	EI120
T1	Kaapelihylly	500 mm	1	-	EI120
T2	Reiitetty hylly	500 mm	1	-	EI120
T3	Kaapelitikas	300 mm	1	-	EI90
T4	Kaapelitikas	200 mm	1	-	EI90

Hyväksyntä / Asiakirja	ETA-20/0464
Palokatkomassa	FPS palokatkomassa, yläpuolelle välipohjarakennetta paksuus min. 100 mm
*Lisätuote	Protecta FR grafiittimassa leveys min. 10 mm ja min. 40 mm syvyydeltä, villalevyn pintaan yläpuolelle.
Kivillälevy	Kivillälevy ≥ 30 mm, min. 170 kg/m ³ , alapuolelle välipohjarakennetta.
Kannake	Max. 300 mm ja 500 mm yläpuolella välipohjarakennetta.